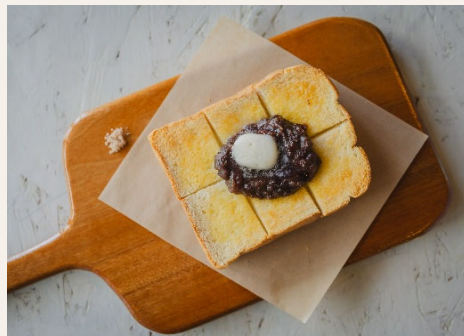


cafe LOACH MENU



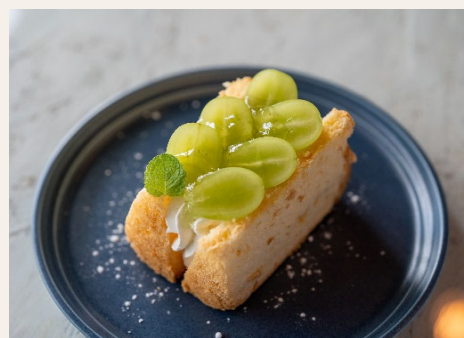
大山バターの厚切りトーストセット
ジャム・ドリンク付き
ドリンクは☆よりお選びください。 750円(税込)



あんバターの厚切りトーストセット
たっぷりのつぶあん・ドリンク付き
ドリンクは☆よりお選びください。 750円(税込)



☆クロワッサンのフルーツサンド
サクサクのクロワッサンに季節のフルーツと
アイスクリームをサンドしました。 700円(税込)



☆シフォンケーキのフルーツサンド
ふわふわのシフォンケーキに
季節のフルーツをサンドしました。 600円(税込)



☆ミックスピザ
玉ねぎ・ウインナー・ナス・ズッキーニ・ピーマン
チーズをたっぷりのせて焼きあげました。
ハーフ 700円(税込) | 枚 1,300円(税込)



☆カレー サラダ付き
カレー好きに人気のややスパイシーな味わい。
リピートする方も多数！ 800円(税込)



☆ベルギーワッフル
サクッとした食感とやさしい甘さが特徴。 500円(税込)



コーヒーゼリー
自家焙煎したコーヒーをゼリーにしました。 550円(税込)



バニラアイスクリーム
地元わたなべ牧場のあっさりとしたアイスクリーム。 500円(税込)

DRINKS



- ☆ホットコーヒー 500円(税込)
- アイスコーヒー 600円(税込)
- カフェオレ 600円(税込)
- アイスカフェオレ 600円(税込)
- ☆紅茶 450円(税込)
- ☆アイ스티ー 450円(税込)
- ☆リンゴジュース 450円(税込)
- ☆トマトジュース 450円(税込)
- ☆レモンサイダー 450円(税込)
- 豆乳ココア 550円(税込)
- 豆乳チャイ 550円(税込)

☆印メニューはドリンクと

セットで100円割引

ホットコーヒー、紅茶のみ

おかわり 250円

～自家焙煎珈琲使用～



Have a wonderful time!